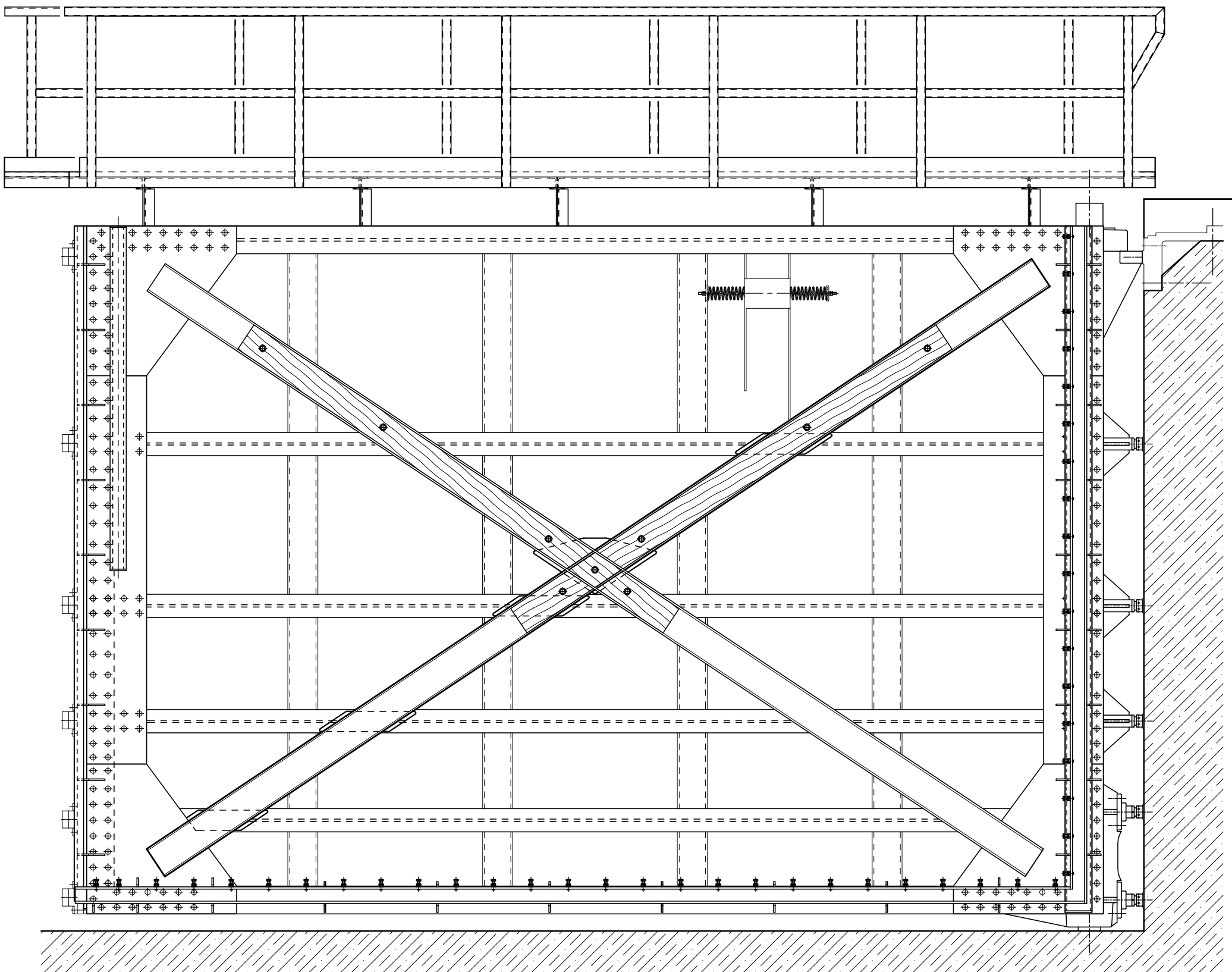
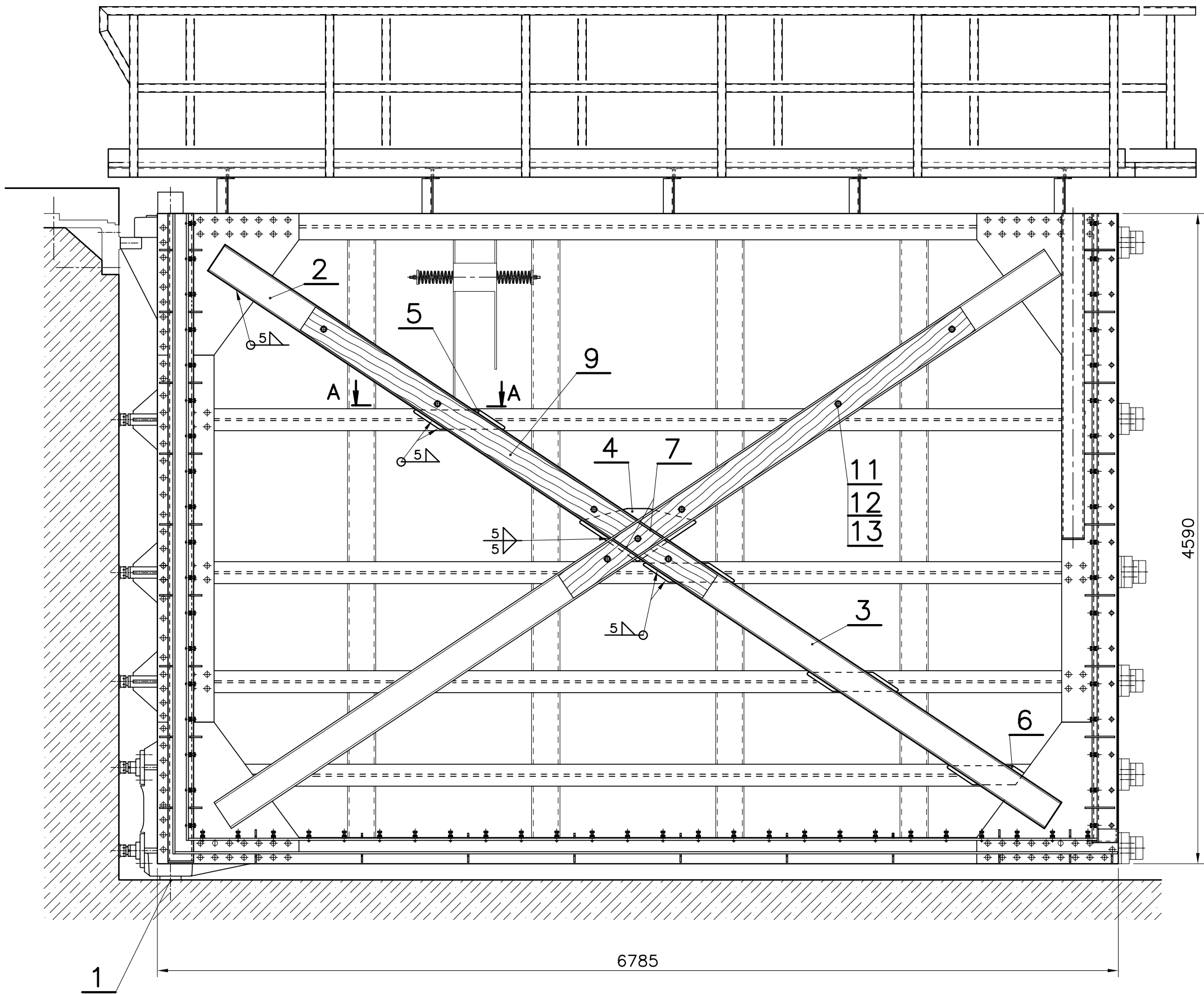


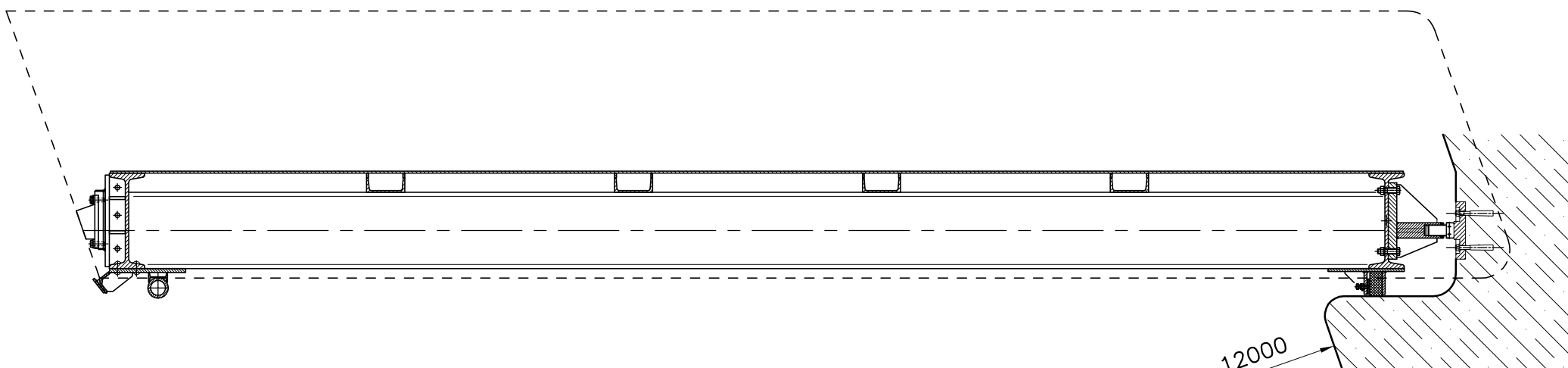
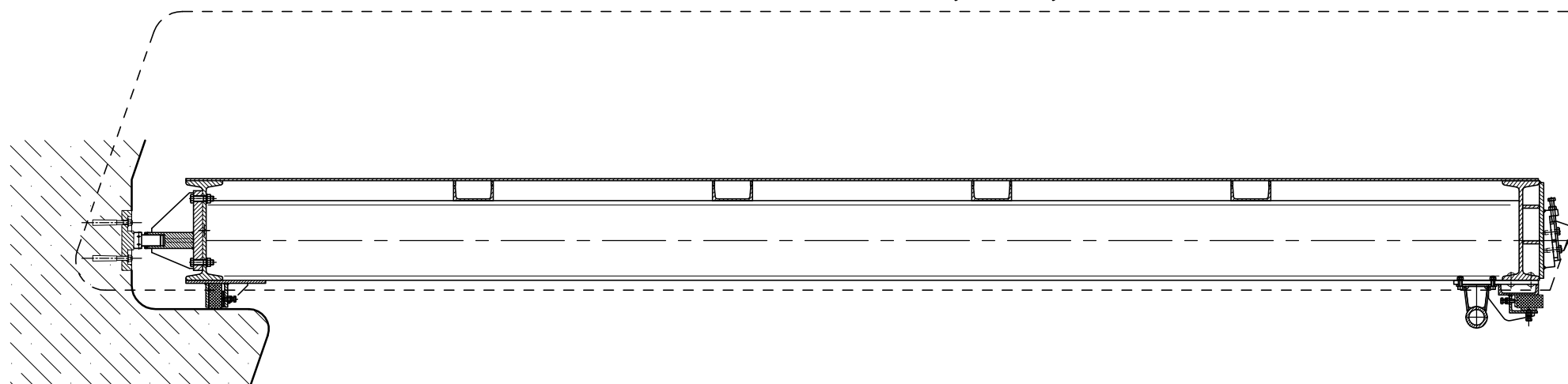
Pravá vráťeň

Napřímený pohled z dolní vody

Levá vráťeň



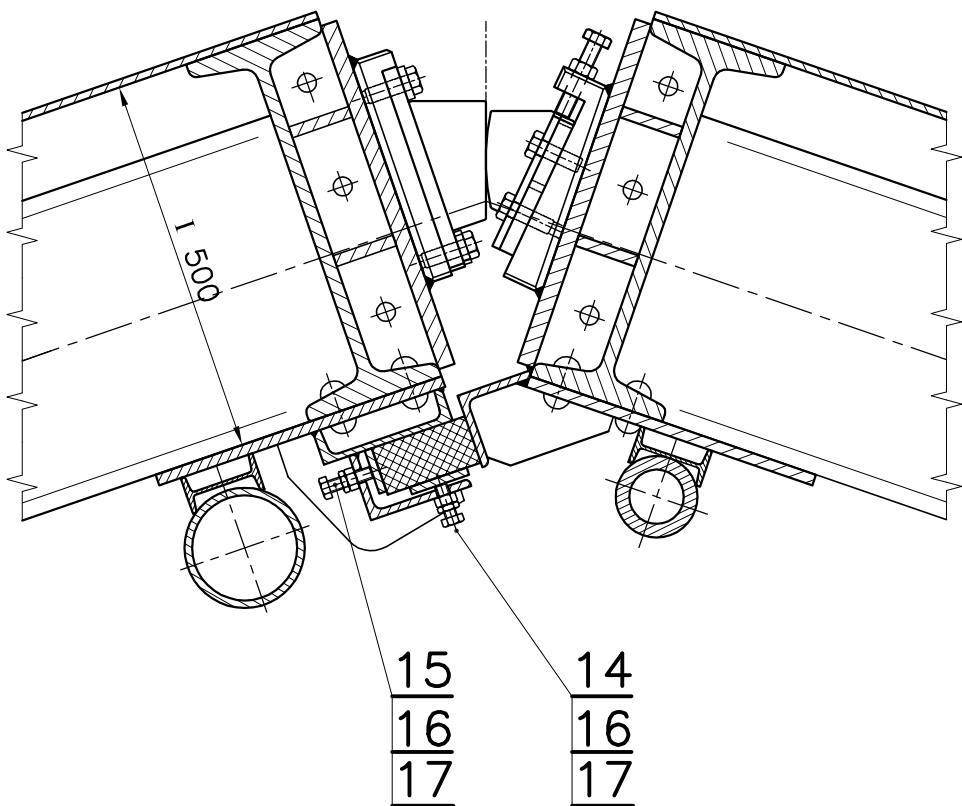
Obrys lávky



šířka komory 12000

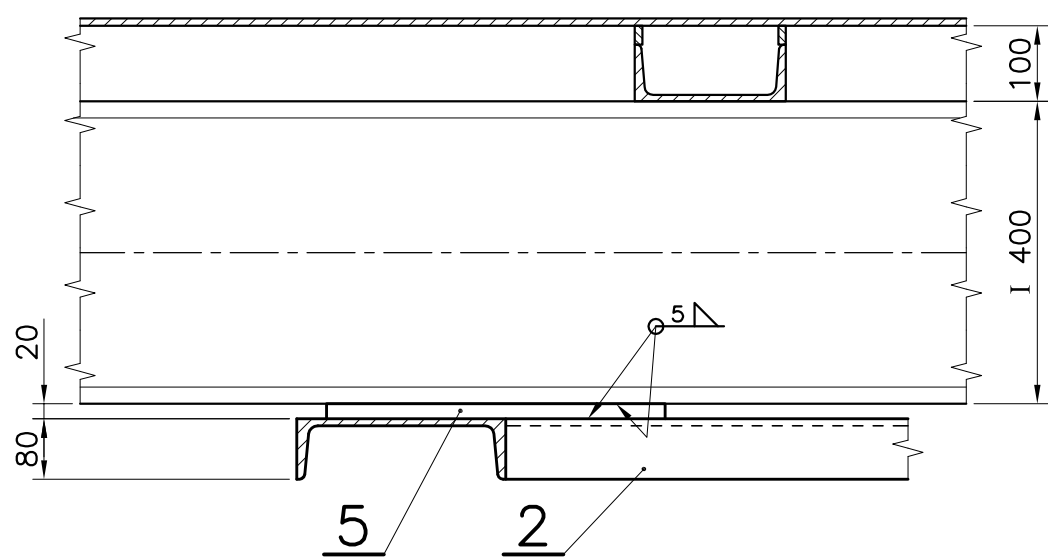
Detail srazu

M1:10



Řez A-A

M1:10



Poznámka:

1. Původní diagonálu =220x20 demontovat vč. podkladních destiček a nýtů
2. Demontovat dubový nárazník
3. Přivařit podkladní desky pos. 4,5,6
4. Přivařit diagonály U 220 pos.2,3
5. Vevařit žebra pos.7
6. Původní nárazník rozdělit na 3 díly a namontovat na původní diagonálu
7. Díly nového nárazníku pos. 9 namontovat na novou diagonálu pos.2,3

13	DIN 9021	36	Podložka 20	A2			–	
12	DIN 934	18	Matice M20	A2–70			0,07	
11	DIN 931	18	Šroub M20x130	A2–70			0,35	
10								
9		4x	Nárazník	Dub	=120x200–3,5bm		80,0	
8								
7	ČSN 42 5310	4	Žebro	S235	Pl.12x70x210		1,4	
6	ČSN 42 5310	2	Podkladní deska	S235	Pl.20x135x565		9,2	
5	ČSN 42 5310	6	Podkladní deska	S235	Pl.20x135x690		10,3	
4	ČSN 42 5310	2	Podkladní deska	S235	Pl.20x375x850		26,0	
3	ČSN 42 5570	2	Diagonála (dolní díl)	S235	U220–3,6 bm	1xp,1xL	110,0	
2	ČSN 42 5570	2	Diagonála (horní díl)	S235	U220–3,6 bm	1xp,1xL	110,0	
1	D.2–1	2	Patní ložisko H0	sestava			57,0	
Pozice	Č. výkresu / polotovaru	Kusů	Název	Materiál	Čistý rozměr	Poznámka	Čistá hm.	
Měřítko : 1:30	Vypracoval : Ing.O. Dubský	Akce : 1391170015				Dubský & Hačecký		Celková hmotnost :
1:10	Schválil :	protikorozní ochrana vrat PK Brandýs n.L.				Družstevní ohoz 5a 140 00 Praha 4		1,03 t
		Stupeň dokumentace : DPS				Datum : leden 2021		
Paré :	Název : VZPĚRNÁ VRATA HO Dispozice			Číslo výkresu : D.2.a			Formát : A1–	
				Počet listů : 2			List : 1	

17	DIN 439B	132	Matice M16	A2–70			0,02
16	DIN 934	132	Matice M16	5.6	Přivařit		0,03
15	DIN 933	18	Šroub M16x60	A2–70			0,13
14	DIN 933	132	Šroub M16x50	A2–70			0,11
Pozice	Č. výkresu / polotovaru	Kusů	Název	Materiál	Čistý rozměr	Poznámka	Čistá hm.